

Een interieur uit Stadskanaal in een Zoetermeers museum?

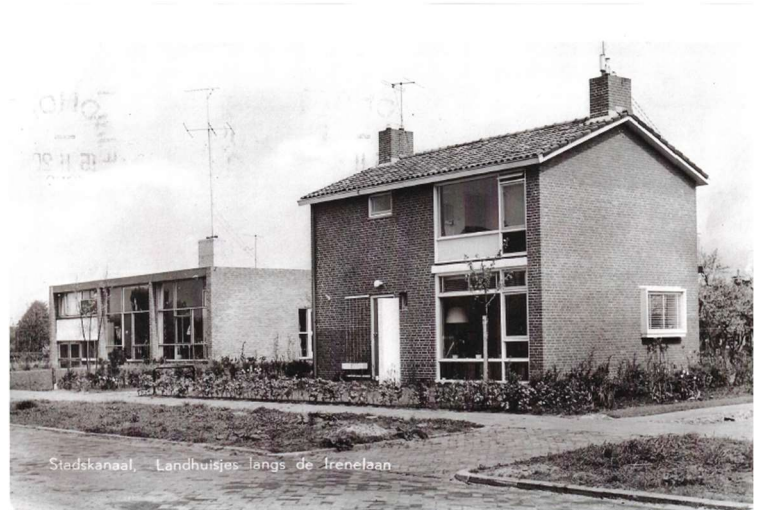
Museum de Voorde bezit een bijzonder ensemble aan interieur objecten uit een doorzonwoning in Stadskanaal. Het ensemble bestaat uit 37 objecten en is geheel gedocumenteerd met bestellijsten, tekeningen, plattegronden, foto's, correspondentie, etc. Hoe en waarom is dit ensemble terecht gekomen in een Zoetermeers museum?

Aan het interieur is een bijzonder verhaal verbonden. Het ensemble is samengesteld door het echtpaar Aart & Rine. De Nederlandse Aart ontmoette de Surinaamse Rine in een militair kampement in Paramaribo gedurende zijn militaire dienst. Aart werd in 1955 gevraagd om te helpen bij het opbouwen van een nieuwe fabriek van Philips in Stadskanaal, waar het stel een woonhuis toegewezen kreeg. Voor de inrichting van zijn nieuwe huis koos Aart voor een moderne inrichting die paste bij zijn nieuwe status. Aart overleed al jong en de objecten zijn door Rine haar hele leven om haar heen gehouden. Uiteindelijk zijn deze na haar overlijden door familie geschonken aan Museum de Voorde. Waarom heeft Museum de Voorde dit interieur destijds overgenomen? En wat is de waarde hiervan?

Praat hierover mee tijdens de waardering van dit ensemble op woensdag 15 mei om 14.00 uur.



Afbeelding 1:
Inv.nr. 511. Toilettafel nr. 670 'Louise'.
Ontworpen door Willem Gilles voor de
fabriek Rademaker Winschoten (RAWI).



Afbeelding 2: Doorzonwoning aan de Irenelaan 7 in
Stadskanaal waaruit het interieur afkomstig is.